
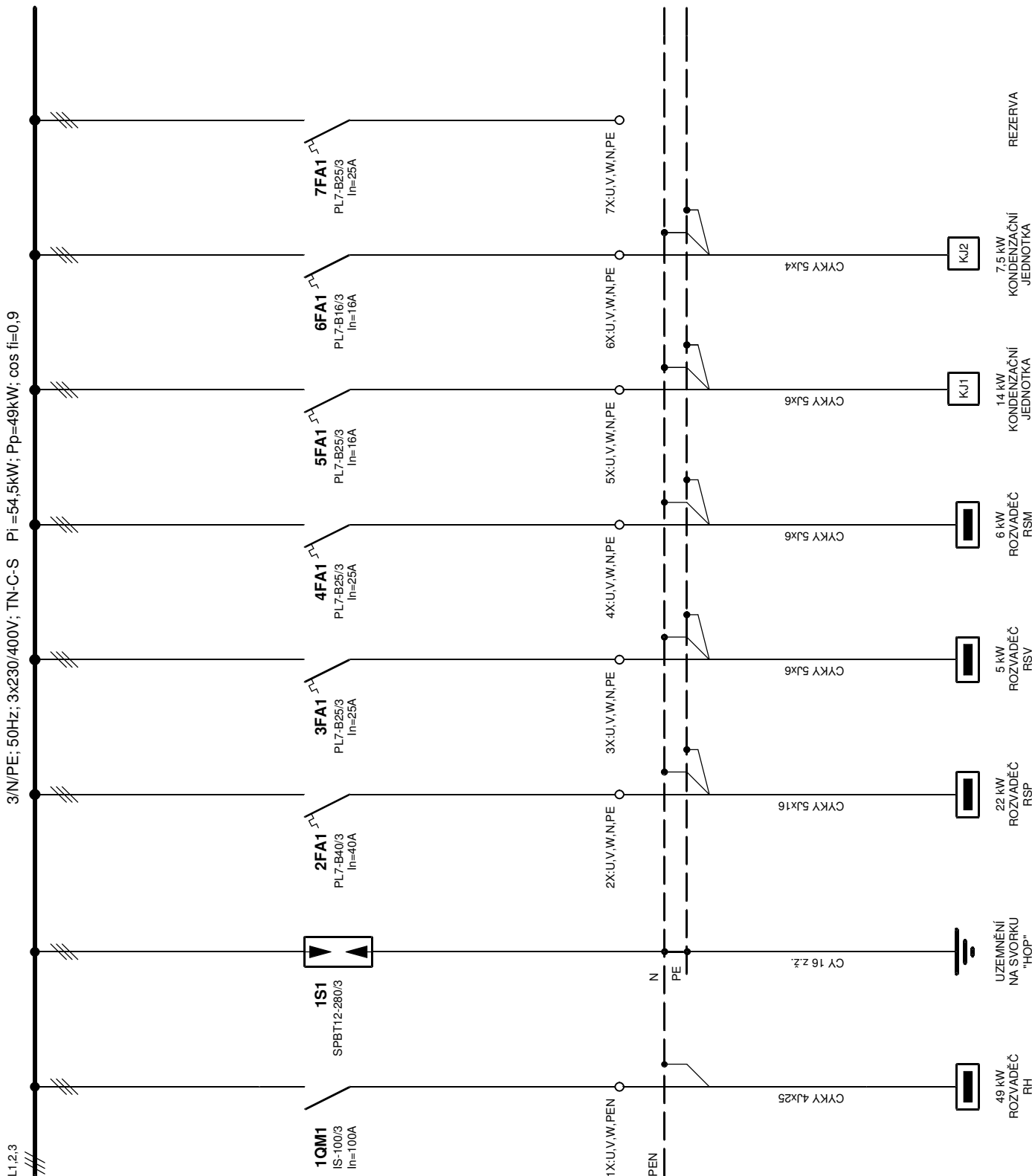


Generální projektant  ARCHITECT Ing. arch. Antonín Nehoda Pod Hrází 306 379 01 Třeboň - Břilice IČ: 60656077 DIČ: CZ6510031935 www.aplus-architect.cz ; nehoda@aplus-architect.cz		Investor  Město Třeboň Palackého náměstí 46 379 01 Třeboň IČ: 00247618 DIČ: CZ00247618	
Vypracoval MIROSLAV LIŠKA - PROJEKTOVÁNÍ ELEKTRICKÝCH ZAŘÍZENÍ U Čertíka 2299/35. 370 10 České Budějovice IČO 671 66 270 tel.: 777 637 732 e-mail: mliska@c-box.cz			
Název akce BERTINY LÁZNĚ TŘEBOŇ - REKONSTRUKCE BALNEOPROVOZŮ Obsah SLATINNÉ KOUPELE ELEKTROINSTALACE ROZVADĚČ - RSL			
Část dokumentace DOKUMENTACE K PROVEDENÍ STAVBY (DPS)			
MĚŘÍTKO	1:50	stavební objekt SO-03b	číslo výkresu E-ei-05
KRESLIL	Miroslav Liška		
DATUM	9.5.2014		
ZAKÁZKA	1405		
		paré č.	



ROZVODNICE POD OMÍTKU S BÍLÝMI DVÍŘKY

typ BF-U-2/48-C

Š.=590 mm, V.=470 mm, HL.=136 mm

VÝKLENEK: Š.=500 mm, V.=420 mm, HL.=127 mm

VÝROBCE: EATON

NAPĚTÍ: 3/N/PE, 50Hz, 3x230/400V

OCHRANA: AUTOMATICKÝM ODPOJENÍM OD ZDROJE, TN-C-S

KRYTÍ: IP 30